

Was bleibt?

Abgerissen:

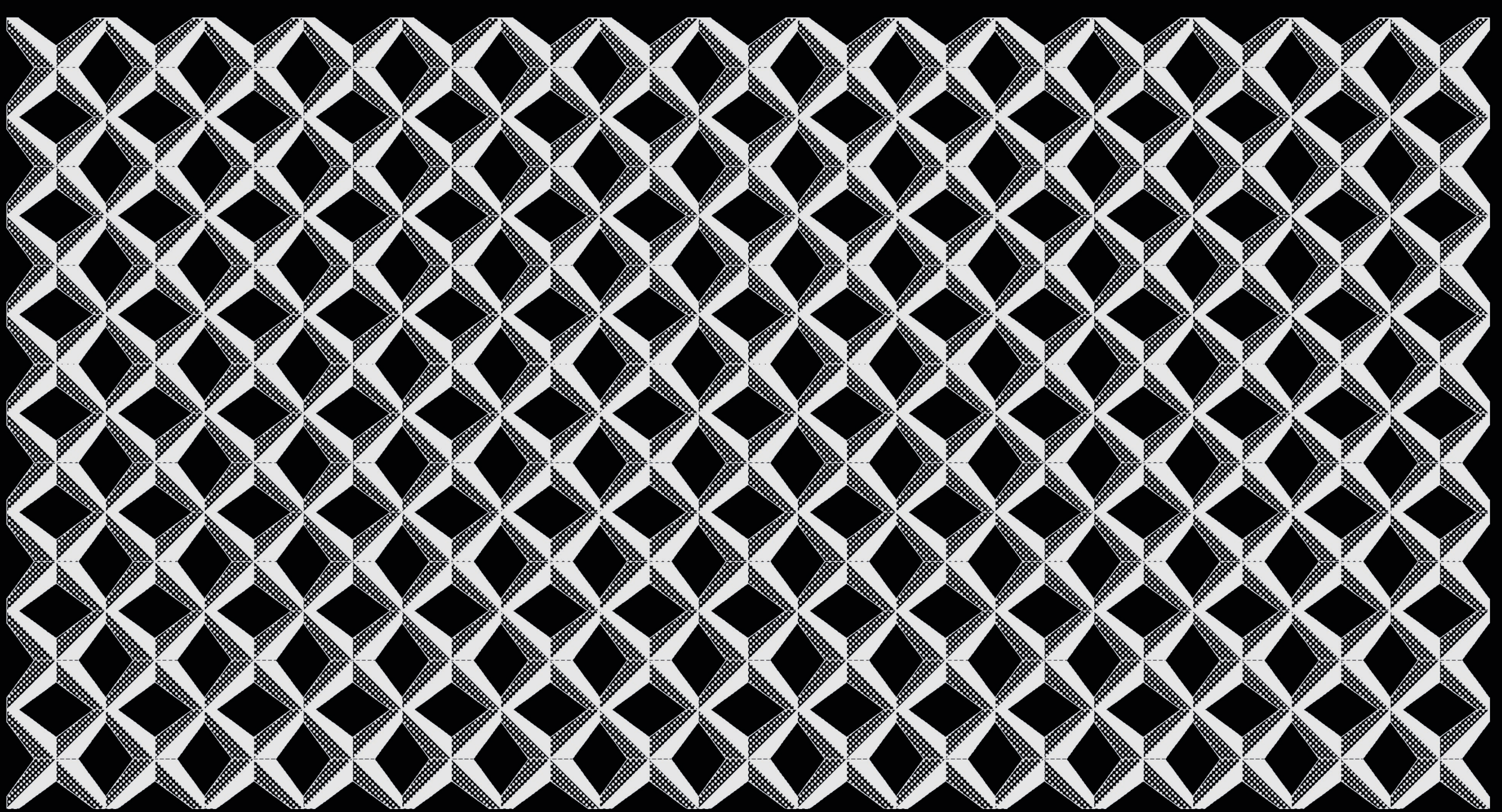
1. Dach Busbahnhof Bassinplatz
2. Schuhhaus am Platz der Einheit
3. Haus des Reisens
4. Ernst Thälmann Stadion
5. Markthalle an der Breiten Straße
6. Freizeitzentrum „Drushba“
7. Familiengericht gegenüber FH
8. Theaterrohbau am Alten Markt
9. Fernmeldeamt Am Kanal
10. Feuerwehr in der Seelenbinderstr.
11. Transparente Weltkugel
12. Wohngebietszentrum „ORION“, Stern

Abriss geplant:

13. Wohnblock Staudenhof
14. FH Potsdam
15. Hotel Mercure
16. Schwimmhalle am Brauhausberg
17. Restaurant Minsk am Brauhausberg
18. Rechenzentrum an der Breiten Straße
19. Segelverein im Park Babelsberg
20. Strandbad Babelsberg

Gerettet:

1. Pionierhaus / Treffpunkt Freizeit
2. Gaststätte Charlottenhof in Potsdam W



RETTEN WAS ZU RETTEN IST!

www.bittestehenlassen.noblogs.org